



東京ステーションホテル
日本の涼を楽しむ「大丸有打ち水プロジェクト 2014」連動企画
宿泊プラン「浴衣で楽しむ東京丸の内盆踊り 2014」登場

2014年7月25日(金)

2014年7月2日(水)より販売開始



東京丸の内盆踊り 2013の様子



東京ステーションホテルが位置する丸の内駅舎(撮影協力:JPタワー)

東京ステーションホテル(東京都千代田区丸の内 1-9-1)は、地域連携の一環として、東京の中心地・丸の内で開催される「大丸有打ち水プロジェクト 2014」に参加するお客様向けに、宿泊プラン「浴衣で楽しむ東京丸の内盆踊り 2014」(7月25日(金)/2名1泊1室 48,090円~)を7月2日(水)から販売開始いたしました。

「大丸有打ち水プロジェクト 2014」は、オフィス街・丸の内働く方々や訪れる方々に“日本の涼”を体感いただき、環境に配慮した暮らしへの意識を高めるとともに、絆を強化する多様なコミュニティづくりの一環として、丸の内で開催されるイベントです。打ち水の後は、夏まつり「東京丸の内盆踊り 2014」が開催され、高層ビルが立ち並ぶ中にやぐらが登場します。提灯が飾られる中、東京音頭の元歌である丸の内音頭とともに約100人の踊り手が踊ります。その他、約9店の屋台メニューをはじめ、ドライミストの噴射スポット、大きな氷塊に触れる体験コーナー、環境保全活動の展示なども設置されます。江戸時代から受け継がれてきた夏の夕涼みを、高層ビルが立ち並ぶ大都会の中でお楽しみいただける、東京の風物詩となるイベントです。

東京ステーションホテルは、本イベントの主旨に賛同し、**地域連携の一環**として、「大丸有打ち水プロジェクト 2014」に参加されるお客様向けに宿泊プランを販売。**プラン「浴衣で楽しむ東京丸の内盆踊り 2014」は、宿泊人数分の浴衣レンタル(着付け含む)が特典に。**浴衣姿で赤レンガ駅舎前の夏まつりをゆっくりお楽しみいただき、**イベント終了後も浴衣姿のままホテル内でお過ごしいただけます。**翌日は、ホテルのゲストラウンジ「アトリウム」で約70種類のお料理がずらりと並ぶブレイクファストbuffetをお楽しみください。普段使いにも最適な**東京ステーションホテルオリジナルの手ぬぐいをご人数分プレゼント**いたします。



ホテルオリジナルの手ぬぐい

東京ステーションホテルは、ブランドコンセプト「伝統が息づく、ここにしかない OMOTENASHI」のもと、国指定重要文化財の赤レンガ駅舎の価値を伝え続けるとともに、周辺地域との連携・貢献に積極的に取り組みます。

<本件に関する報道関係者様のお問い合わせ先>

東京ステーションホテル 広報担当 濱 純子

TEL : 03-5220-1915 FAX : 03-5220-0513

宿泊プラン「浴衣で楽しむ東京丸の内盆踊り 2014」 概要

- 期間: 2014年7月25日(金)
- 対象: 成人男女
- 客室タイプ: ドームキング(30㎡)、クラシックツイン(36㎡)、サウスウイングスーペリアツイン A(40㎡)、パレスサイドスーペリアツイン A(40㎡)、メゾネットツイン(65㎡)、メゾネットキング(65㎡)
- 料金: 2名1室1泊 48,090円～
※いずれも消費税・サービス料込、東京都宿泊税別
- 特典:
 - ・浴衣のレンタル&着付け
 - ・ゲストラウンジ「アトリウム」でのブレックファストbuffet
 - ・東京ステーションホテル オリジナル手ぬぐい※いずれもご宿泊人数分
- 予約開始日: 2014年7月2日(水)より承り中
- 予約方法: インターネット: <http://www.rokyostationhotel.jp>
電話: 03-5220-1112 (宿泊予約)



宿泊者専用のゲストラウンジ「アトリウム」

参考

大手町・丸の内・有楽町 打ち水プロジェクト 2014

街中みんなで「打ち水」を行い、気温を下げるプロジェクト。打ち水プロジェクトでは、都市部特有のヒートアイランド現象緩和に向け、大手町・丸の内・有楽町エリアで打ち水を実施。街の気温を下げるプロジェクトとして、丸の内勤務者や訪れる方々に積極的に参加を促している。

開催期間 2014年7月25日(金)～8月29日(金)

「丸の内 de 打ち水」

開催日 2014年7月25日(金) (丸の内の会場)

時間 17:30-18:00

問い合わせ 大手町・丸の内・有楽町 打ち水プロジェクト運営事務局

専用 HP <http://www.uchimizu.info/>



丸の内 de 打ち水 2013の様子

東京丸の内盆踊り 2014

東京丸の内エリアのオフィス街で、日本の涼を体感しながら環境への意識を高めることを目的とした夏まつり。やぐらや提灯を飾り、東京音頭の元歌として知られる「丸の内音頭」を、千代田区民踊連盟の方々を中心とする浴衣姿の総勢 100 人の踊り手にて披露するほか(参加可能)、丸の内の人気飲食店による屋台メニューを販売。新丸ビル前や三菱一号館広場に設置されたドライミストや丸の内仲通りに設置される氷塊なども設置。昨年初の開催では、1日開催で1万人以上が参加し、東京の新たな夏の風物詩として注目されている。

開催日 2014年7月25日(金)、7月26日(土)

時間 17:30-21:00 ※26日は、15:00-18:00

参加費 無料

専用 HP <http://www.marunouchi.com>



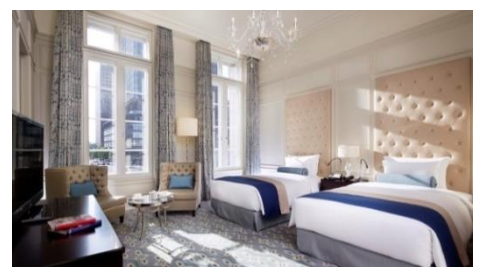
東京丸の内盆踊り 2013の様子



東京丸の内盆踊り 2014 のロゴ

東京ステーションホテル

1915年11月2日東京駅の中に、客室数58室、宴会場を備えたヨーロッパスタイルのホテルとして開業。壮麗な建築と当時最先端の設備で、国内外の多くの賓客を迎える。戦時の空襲による東京駅一部焼失で休館、1951年に営業を再開。川端康成や松本清張、江戸川乱歩など多くの文豪が宿泊するなど、名門ホテルとして多くのお客様にご利用いただく。東京駅丸の内駅舎の保存・復原事業に伴い2006年に休館。約6年半の時を経て全施設を改装し、2012年10月3日再び開業。ヨーロッパクラシックを基調とした150の客室、10のレストラン&バー、フィットネス&スパ、宴会場など、都市型ホテルとしての機能を備える。東京で現存するホテルとしては2番目に歴史があり、国指定重要文化財の中で宿泊を提供するホテルとして国内唯一。来年100周年を迎える。



東京ステーションホテルの客室